



TECHNOLOGIE & IMPLÉMENTATION

Grâce à la flexibilité du logiciel et à la technologie de pointe qui permet la compatibilité avec d'autres systèmes et programmes de campus, Mobility-Online a déjà été mis en œuvre dans plus de 320 établissements d'enseignement supérieur dans plus de 30 pays différents.

- Disponible partout et à tout moment
- Pas besoin de composants locaux
- Indépendant de la base de données, du navigateur et du système d'exploitation
- Développement Java - environnement de développement largement répandu et à l'épreuve du temps
- Prise en charge de MS Office et Open Office
- Échange de données automatisé avec des systèmes tiers (REST/SOAP)
- Différentes technologies SSO
- Échange de données basé sur des interfaces standardisées

SAAS – HÉBERGEMENT DE DONNÉES DANS UN CENTRE DE DONNÉES SOP

Le logiciel ainsi que la base de données contenant vos données sont hébergés directement par SOP dans des centres de données certifiés ISO à Vienne, en Autriche, au sein de l'UE. Les clients n'ont pas besoin d'installations locales, mais seulement d'un accès à Internet et d'un navigateur Web.

Deux options d'hébergement sont disponibles: dans un cluster à haute disponibilité ou de manière isolée sur une instance dédiée.

INHOUSE/ONPREMISE – HÉBERGEMENT DE DONNÉES SUR LE SERVEUR DU CLIENT

Le logiciel est installé sur un serveur du donneur d'ordre. Le matériel, le logiciel et le système de base de données sur le serveur sont mis à disposition et entretenus par le client.



POURQUOI MOBILITY-ONLINE?

- Logiciel multifonctionnel pour la gestion de vos mobilités, de vos partenariats, de vos finances et de vos processus de marketing et de recrutement
- Soutien actif à la digitalisation complète de vos processus internes
- Une expertise informatique approfondie combinée à un savoir-faire spécifique au secteur
- Grande flexibilité et adaptation individuelle des processus
- Une gestion de projet de premier ordre et une mise en œuvre rapide des besoins des clients
- Gestion de la protection des données conforme à la législation (RGPD)
- Gestion transparente des rôles et vastes possibilités de personnalisation
- Une communauté mondiale active et croissante

Pour plus d'informations, visitez notre site web:
www.sop.co.at

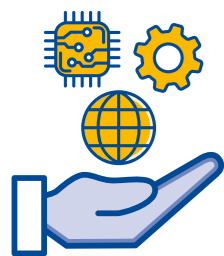
SOP

SOP HILMBAUER & MAUBERGER GMBH

☎ +43 (0) 505 29 @ info@sop.co.at 📍 Siemensstraße 5
📠 +43 (0) 505 29 90 🌐 www.sop.co.at A 3300 Amstetten



LA SOLUTION LOGICIELLE LEADER POUR
LA GESTION DIGITALE DE LA MOBILITÉ ET
DES PARTENARIATS DANS LE SECTEUR DE
L'ENSEIGNEMENT SUPÉRIEUR



MOBILITY-ONLINE

Solution logicielle basée sur le web permettant de minimiser le travail manuel et d'augmenter la productivité de chaque équipe grâce à des processus sans papier, une grande efficacité et une grande adaptabilité.

Un système tout-en-un pour la gestion de la mobilité, le recrutement, la gestion de la coopération, la gestion financière, le marketing et la communication, la gestion de l'hébergement, la gestion de crise, les évaluations et les rapports, et plus encore.

GESTION FLEXIBLE DES PROCESSUS

Mobility-Online soutient la gestion des processus de mobilité, de recrutement et d'admission pour les étudiants, les enseignants, les stagiaires, les chercheurs invités et le personnel.

GESTION DE LA MOBILITÉ

L'ensemble du processus de mobilité dans un pipeline personnalisé pour le bureau international et un workflow interactif pour le candidat.

- Formulaires en ligne illimités et flexibles
- Portail de recherche en ligne et carte de partenaire
- Outils de travail dynamiques – Workflow & Pipeline
- Processus Erasmus+ prédéfinis
- Learning Agreement digital
- Gestion des mesures d'urgence
- Nombreuses fonctions bonus

RECRUTEMENT

Mobility-Online aide à coordonner l'ensemble du processus d'admission grâce à des procédures interactives sur mesure pour toutes les parties concernées. Le logiciel aide au recrutement des candidats aux études et permet de présenter en ligne l'offre d'études avec les cursus de bachelor, de master et de doctorat.

GESTION DE LA COOPÉRATION

La stratégie d'internationalisation d'un établissement d'enseignement supérieur peut être mise en œuvre et suivie efficacement à l'aide d'outils pratiques. Le logiciel est doté d'outils simples et fiables pour la gestion de tous les types de données liées aux coopérations internationales: partenariats, collaborations, accords.

- Dossiers électroniques pour chaque partenaire
- Tous les accords attribués à chaque partenaire
- Statistiques interactives
- Workflow pour les partenariats et les accords
- Carte interactive des partenaires

GESTION FINANCIÈRE

Le planificateur de budget de Mobility-Online facilite la planification financière stratégique

et aide à gérer toutes les données importantes pour le budget. Mobility-Online offre de nombreux outils pour une gestion efficace des bourses. En outre, le logiciel prend en charge les plates-formes de paiement électronique courantes telles que Paypal, Saferpay, PayEx ou Monetico.

MARKETING, ÉVÉNEMENTS & CRM

Le logiciel dispose de fonctions permettant de gérer des agendas et des événements, de participer à des conférences ou à des réunions, de télécharger des documents ou de partager des notes avec d'autres utilisateurs. Grâce aux fonctions CRM, il est possible de lancer des campagnes par e-mail, de se connecter aux réseaux sociaux, de gérer des leads et de surveiller les tâches liées au marketing. Un calendrier est également disponible pour faciliter le travail des utilisateurs.

GESTION DES LOGEMENTS

Dans le cadre de la gestion des logements, les gestionnaires de logements peuvent attribuer des candidats à un logement disponible. Alternativement, les candidats peuvent voir tous les logements et foyers proposés (avec des descriptions détaillées, des images, des informations sur les prix et d'autres conditions) et les réserver directement. Toutes les tâches administratives de gestion des logements peuvent être intégrées dans le pipeline interactif.

GESTION DE CRISES

Grâce à Mobility-Online, vous êtes en mesure de gérer facilement les situations d'urgence et de garantir la sécurité des voyageurs. Un protocole de voyage complet peut être tenu dans le système.

- Formulaire d'inscription des voyageurs

- Enregistrement et suivi de tous les voyageurs
- Informations sur le niveau de risque de la destination du voyage.
- Méthodes de contact avec un lien d'action dans les situations d'urgence
- Autres actions prédéfinies en cas de sécurité non confirmée

ÉVALUATION ET RAPPORTS

Dans Mobility-Online, il est possible de créer des rapports et des statistiques à des fins internes et externes en appuyant sur un bouton. En outre, tous les rapports et données statistiques peuvent être exportés dans des formats courants. En plus de l'affichage sous forme de tableau, les données peuvent également être représentées graphiquement à l'aide du Dashboard-Designer.

COMMUNICATION

La communication et le suivi de la correspondance sont des aspects essentiels de la gestion des contacts. Mobility-Online



„Mobility-Online nous a aidé à créer des flux de travail automatisés efficaces et une meilleure gestion digitale de nos partenariats internationaux. Nos étudiants bénéficient désormais d'un processus de candidature plus simple, avec une vision claire de l'ensemble du processus et de ce qu'ils doivent faire à chaque étape. La collaboration et le travail d'équipe avec la direction de projet chez SOP sont remarquables et nous avons l'impression qu'ils s'efforcent vraiment de comprendre nos besoins et de développer des solutions pour y répondre. Toutes nos demandes reçoivent toujours une réponse détaillée et nous avons le sentiment d'être entre de bonnes mains.“

University of Copenhagen

vous permet de rester en contact avec tous vos partenaires et candidats grâce à des outils pratiques et simples.

- Modèles d'e-mails visuellement attrayants
- Envoi d'e-mails directement depuis le logiciel
- Rappels, questionnaires & feedbacks
- Suivi des communications passées

CONFORMITÉ À ERASMUS+ ET EWP

Notre logiciel offre des fonctions d'échange automatique de données numériques avec les universités partenaires, quel que soit le logiciel utilisé par les partenaires, pour autant que leur système soit également conforme à EWP.

- Échange de données de base des partenaires
- Échange d'accords interinstitutionnels
- Échange de Digital Learning Agreements (DLA)
- Échange de candidatures